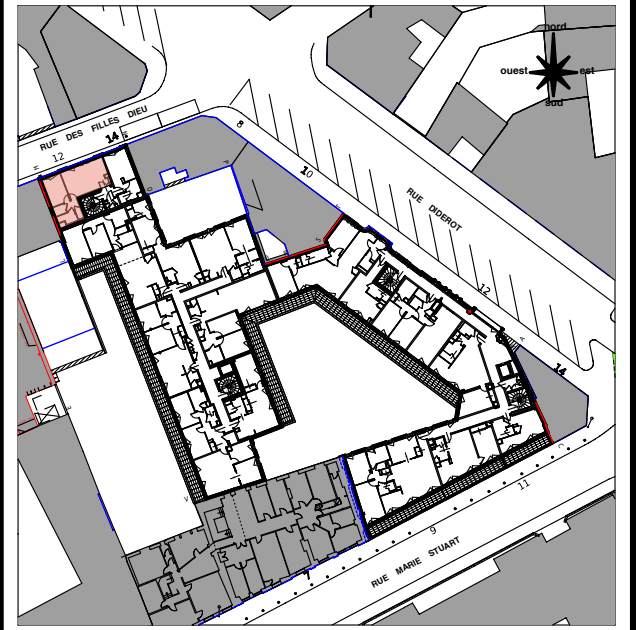


CONSTRUCTION DE 56 LOGEMENTS

RUE MARIE STUART - RUE DIDEROT
RUE DES FILLES DIEU
51100 REIMS

PLAN DE REPERAGE



APPARTEMENT	TYPE	NIVEAU
11C	2P	R+1

SURFACES	
SEJOUR CUISINE	23,9 m ²
RGT	2,1 m ²
WC	1,3 m ²
CHAMBRE	10,7 m ²
BAINS	3,4 m ²
DGT	2,6 m ²

SURFACES HABITABLES	44,0 m²
----------------------------	---------------------------

SURFACES ANNEXES	
-------------------------	--

vendredi 6 octobre 2017

THIENOT BALLAN ZULAICA architectes

NOTA : Des modifications sont susceptibles d'être apportées en fonction des nécessités techniques et administratives de la réalisation, tant en ce qui concerne les dimensions libres que les appareillages électriques et les réseaux divers. Les surfaces sont approximatives, les retombées, faux-plafonds, soffites et équipements sanitaires sont figurés à titre indicatif. Les canalisations ne sont pas figurées. La végétation n'est pas contractuelle.